



刻の森 福岡市葬祭場

事業主 福岡市  
 財団法人 福岡市くらしの環境財団  
 設計施工 浅沼・上村・照栄・隔測・東洋・タイタン・空研  
 共同企業体  
 株式会社 日 総 建（設計）  
 富士建設工業 株式会社（火葬炉）  
 期 間 平成15年6月～平成18年7月  
 供用開始 平成17年10月1日  
 構造規模 鉄筋コンクリート造、地上3階  
 敷地面積 82,105.84㎡  
 建築面積 5,731.88㎡  
 延床面積 9,458.95㎡  
 施設概要 告別室（6室）、収骨室（6室）  
 待合室（20室）、火葬炉（26基）  
 軽食・喫茶コーナー、駐車場  
 運動広場



福岡県福岡市南区松原6丁目1番1号  
 TEL. 092-566-2551  
 FAX. 092-566-2552





屋上庭園



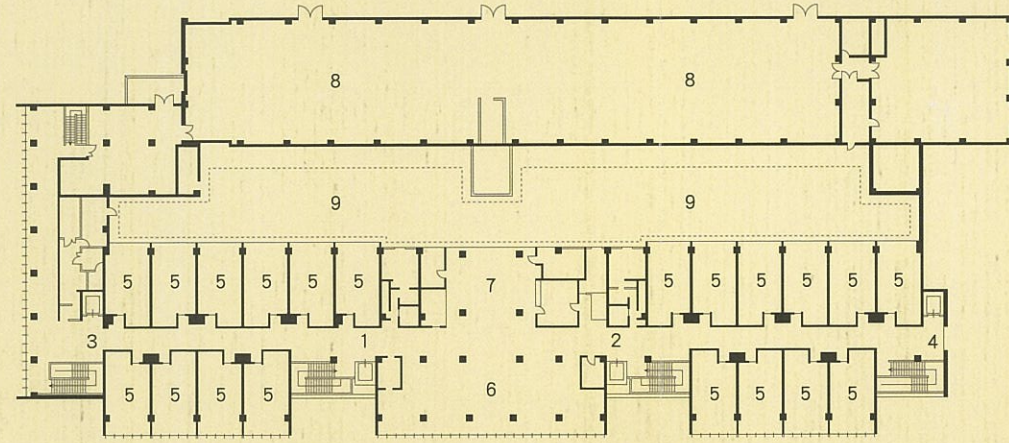
待合室



待合ホール



軽食・喫茶コーナー



■ 2階 ■

- 1 昇り専用エレベーター (待合室へ)
- 2 昇り専用エレベーター (待合室へ)
- 3 降り専用エレベーター (収骨室へ)
- 4 降り専用エレベーター (収骨室へ)
- 5 待合室
- 6 待合ホール
- 7 軽食・喫茶コーナー
- 8 排ガス処理設備室
- 9 屋上庭園

そこは 緑の木々に抱かれた丘  
光が降り注ぎ風がわたる うるおいと安らぎの空間



そして 故人を偲ぶ思索のとき  
凜とした時の流れと 移ろいゆく時の流れ

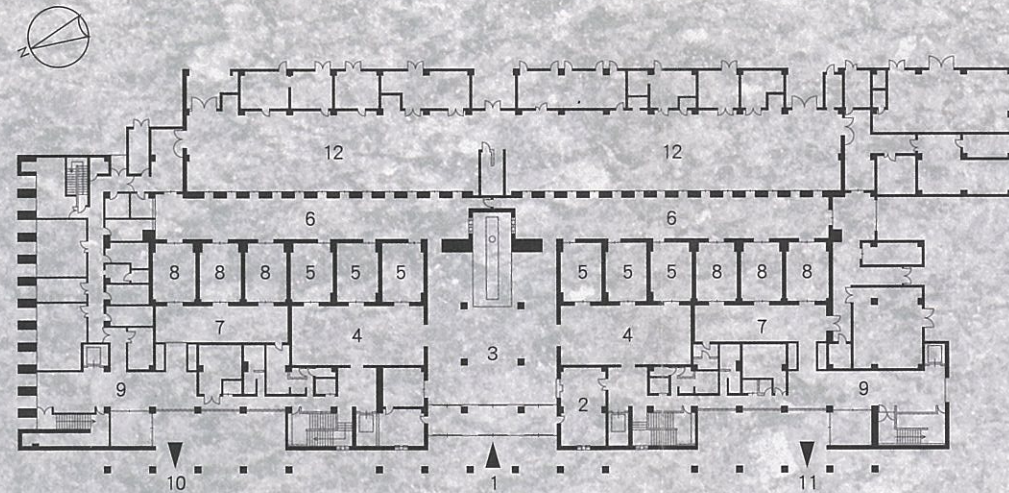


市民のいこいと やさしさのもり

ときのもり



告别室



■ 1階 ■

- 1 車寄せ・入口
- 2 受付・事務室
- 3 エントランスホール
- 4 告别ホール
- 5 告别室
- 6 炉前ホール
- 7 収骨ホール
- 8 収骨室
- 9 退出ホール
- 10 北出口
- 11 南出口
- 12 火葬炉設備室



収骨室



告别ホール



エントランスホール



炉前ホール



収骨ホール